



NORMATIVA TECNICA PER I FABBRICATI RESIDENZIALI

Il tipo edilizio previsto è per lotti singoli accoppiati con possibilità di agire sulle proposte tipologiche e sulla loro combinabilità, su due piani o un piano più mansarda, con altezza massima di mt. 7,50 .

Gli edifici dovranno essere realizzati in modo che il complesso abbia una sola soluzione architettonica omogenea ed unitaria.

Sono vietati i rivestimenti esterni con materiali smaltati tipo grès o maiolica.

La copertura dovrà essere in tegole laterizie con pendenza uguale per tutte le abitazioni (25 %).

Le pareti esterne dovranno essere intonacate e tinteggiate con colori da concordare col Comune.

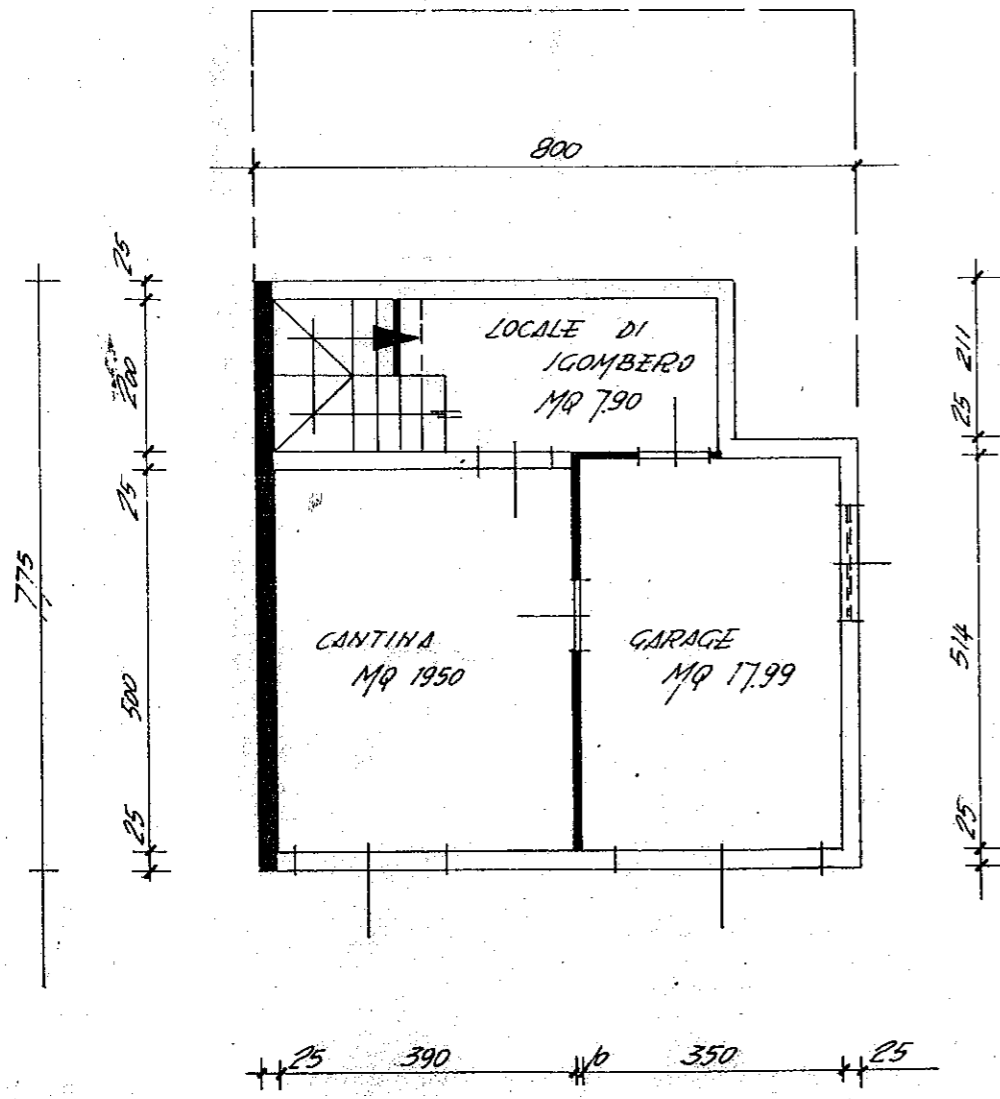
La recinzione lato strada dovrà essere del tipo a giorno con una parte piena dell'altezza di mt. 1,00 e la parte restante in legno, ferro o materiali simili.

La tipologia da adottare sarà quella prevista da piano, in sua alternativa dovrà essere presentata una nuova tipologia uguale ed omogenea per tutti i lotti concordata con tutti i proprietari.

La densità fondiaria è di mc/mq 1,753

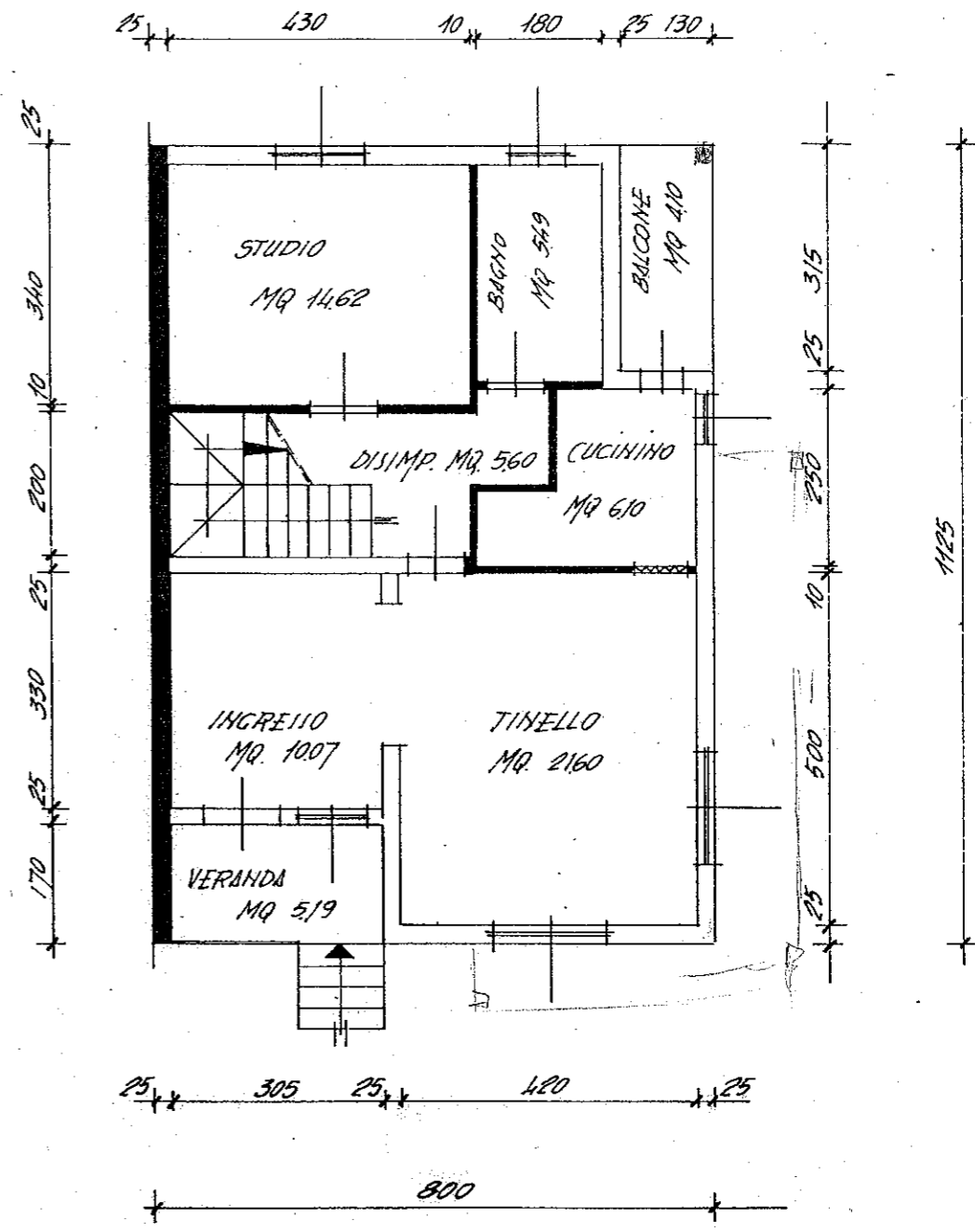
Il rapporto di copertura è di 45,3 % .

SOLUZIONE TIPO 1



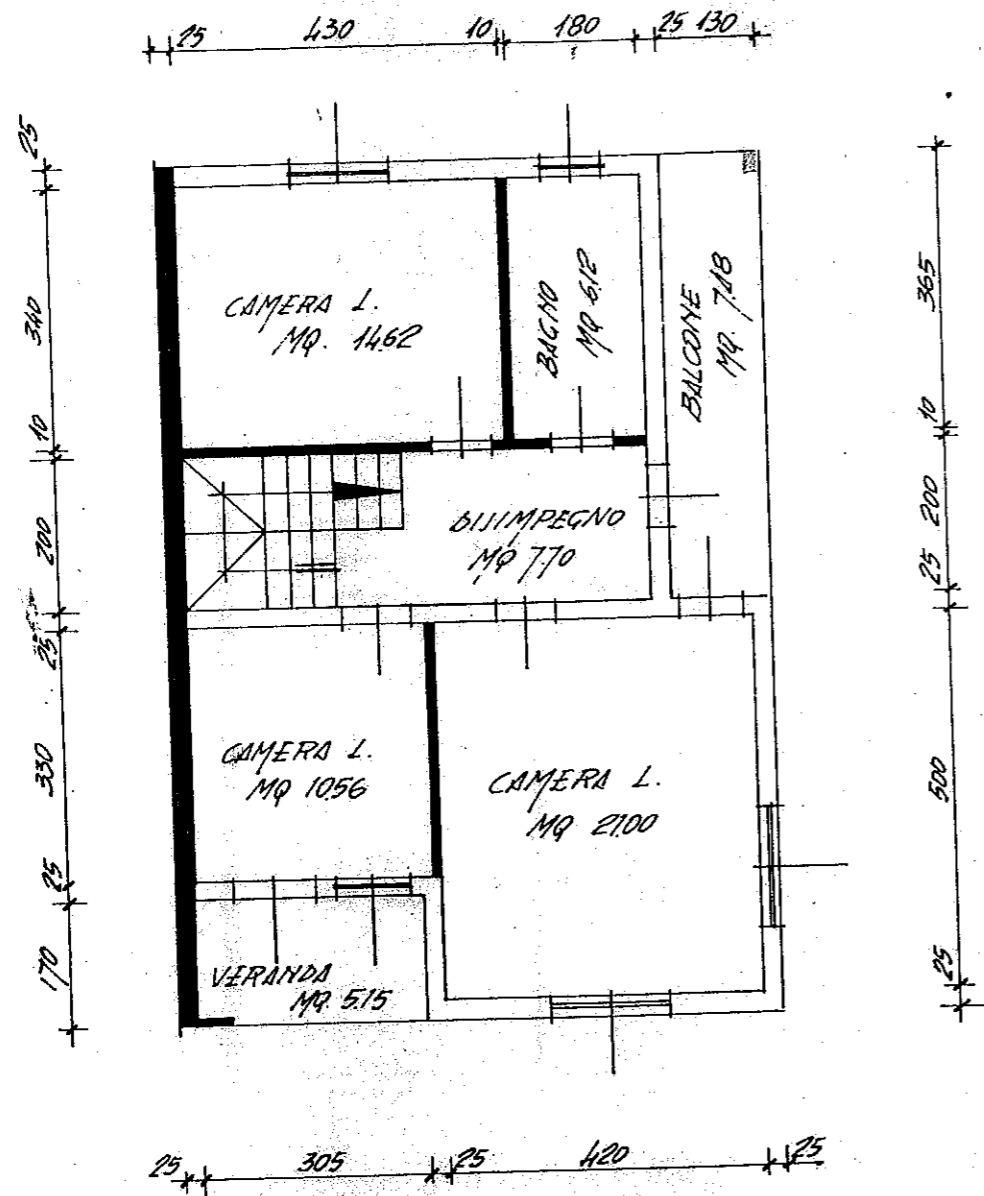
PIANO CANTINATO

J.U.	MQ	11
J.N.P.	"	27,10
GARAGE	"	17,99



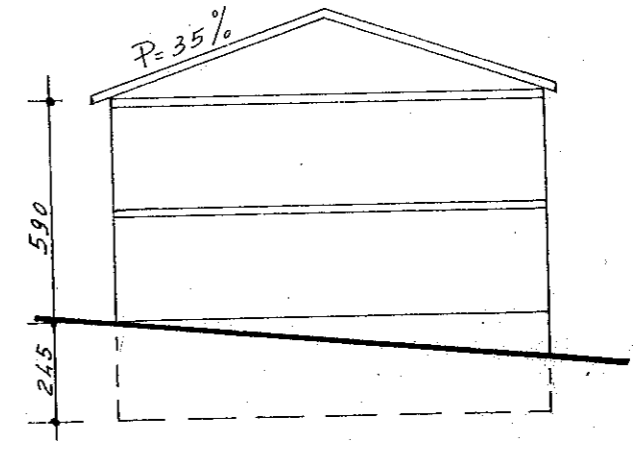
PIANO TERRA

J.U.	MQ	63,18
J.N.P.	"	9,29



PIANO 1°

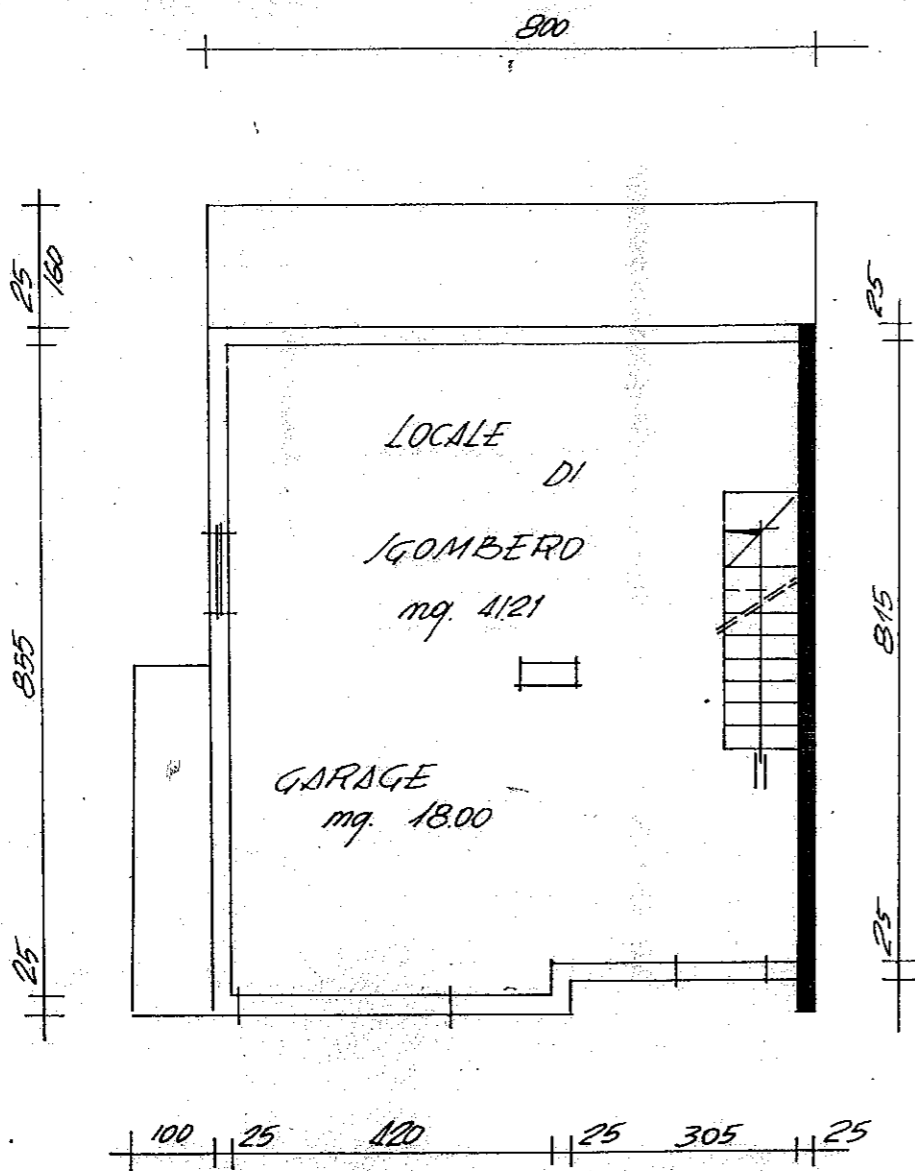
I.U. MQ 6000
 S.H.P. // - 1263



INGOMBRO VOLUMETRICO
SCALA 1:200

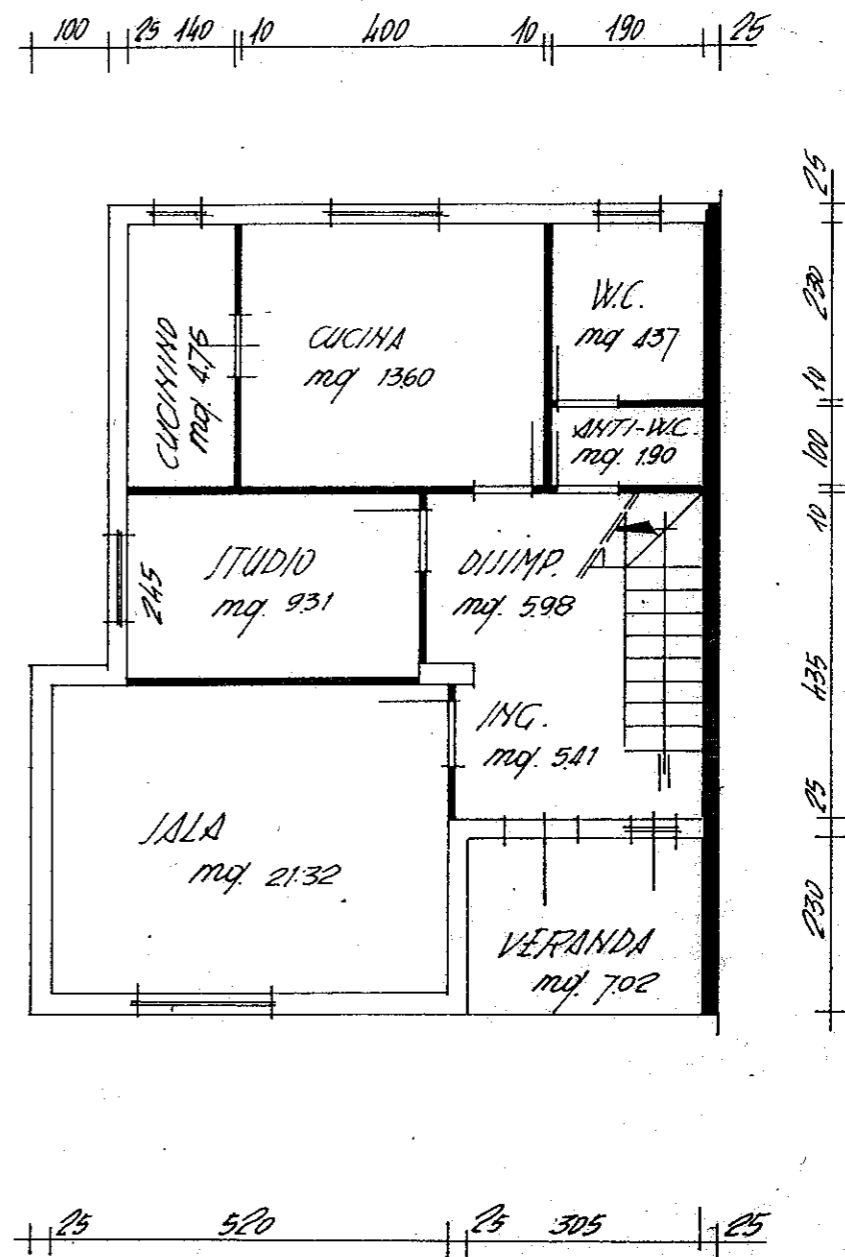
VOLUME mc 531.00
 mq 90.00 x 5.90 = mc 531.00

SOLUZIONE TIPO 2



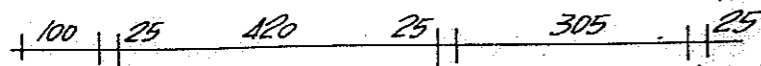
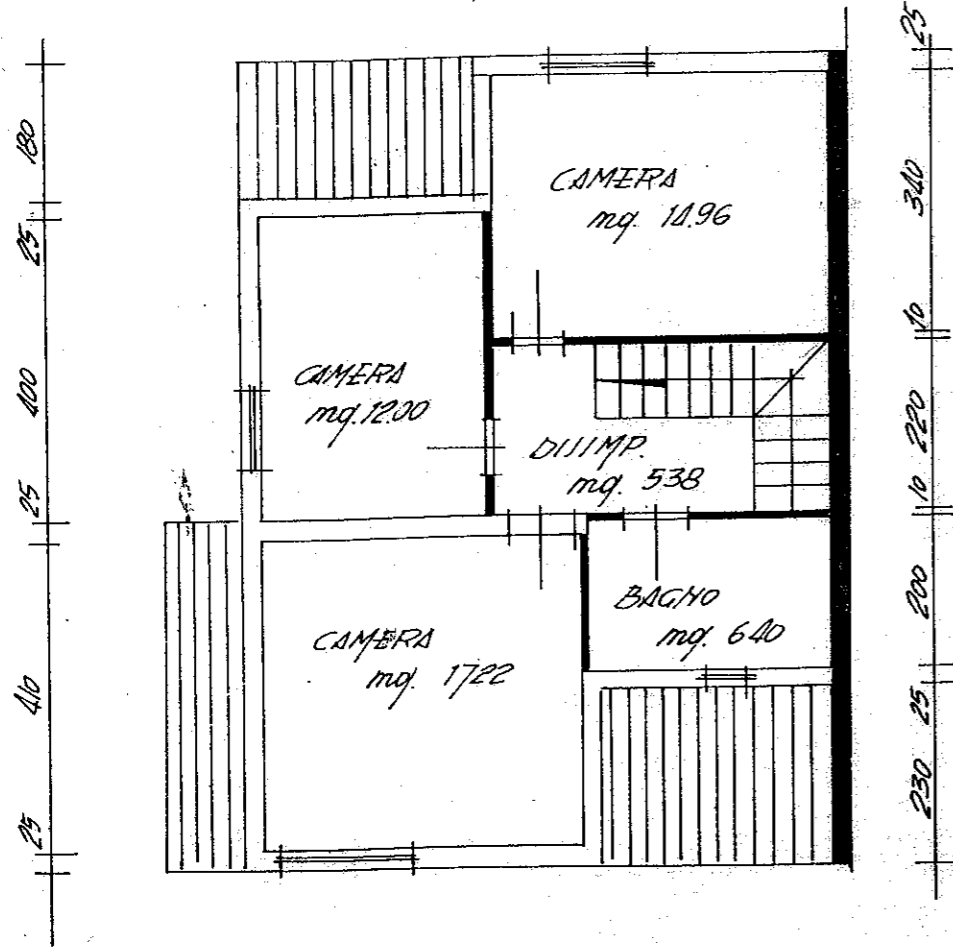
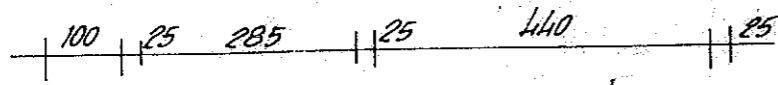
PIANO CONTINATO

J.U.	MQ	"
J.N.R.	"	4121
GARAGE	"	1800



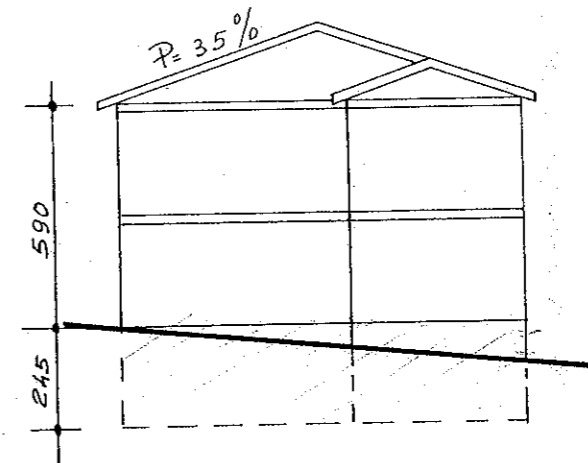
PIANO TERRA

J.U.	MQ	"
J.N.R.	"	6665
	"	702



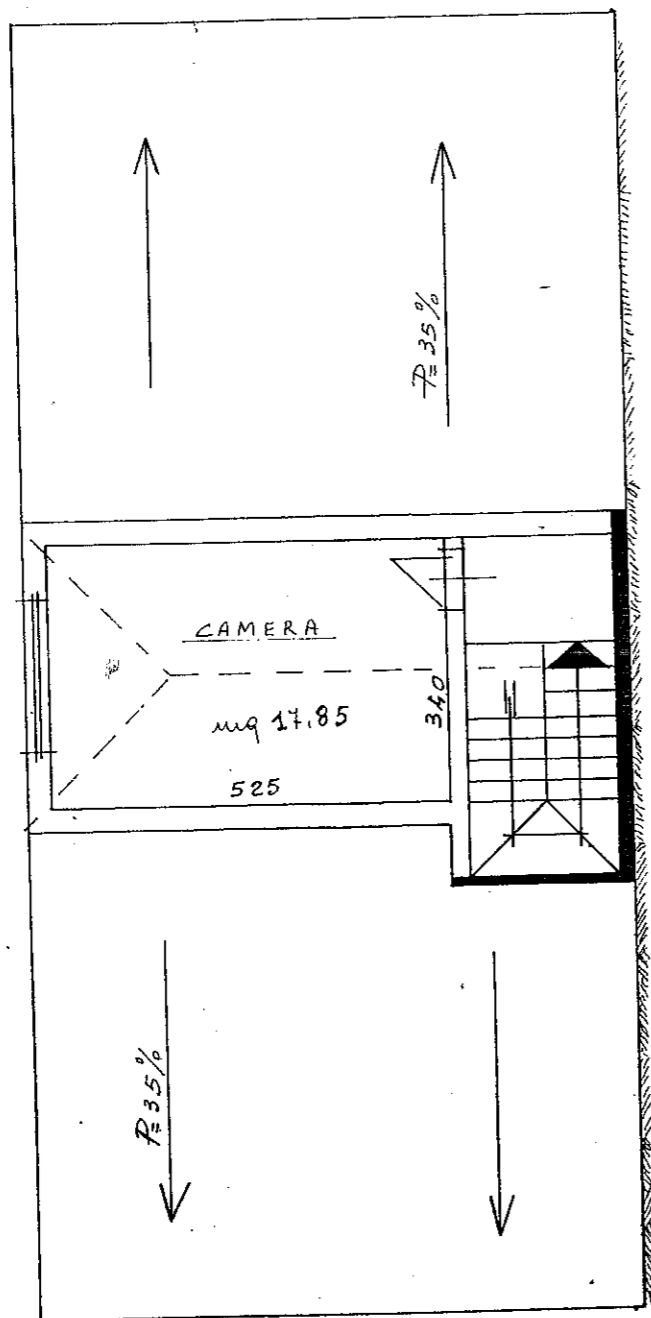
PIANO 1°

J.U. MQ 55.96
 J.N.R. "

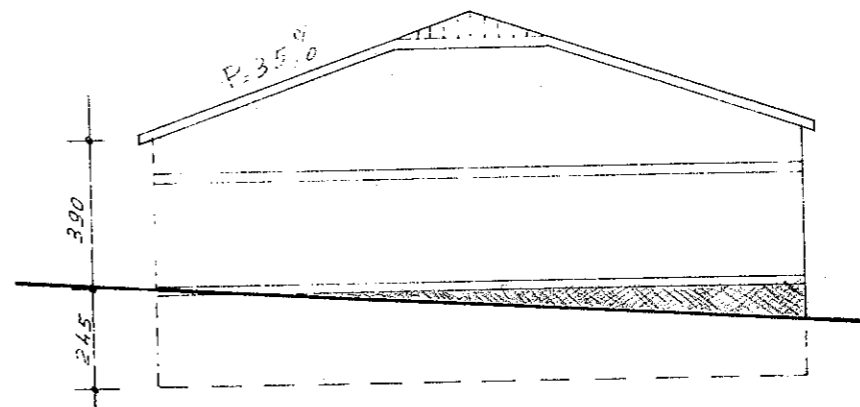


INGOMBRO VOLUMETRICO
SCALA 1:200

VOLUME mc 529.82
 $mq\ 89,80 \times 5,90 = mc\ 529,82$



MANSARDA



INGOMBRO VOLUMETRICO

SCALA 1:200

VOLUME mc 530,40
mq 136,00 x 3,90 = mc 530,40