

STATO DI PROGETTO \_ A1 1:100 - A3 1:200

**NOTE GENERALI**

- Valutare con impiantisti e strutturisti le formetrie nelle murature
- Tutte le quote sono espresse in metri salvo diversa, specifica annotazione
- Eventuali discordanze tra quote parziali e relative quote totali sono da attribuirsi all'arrotondamento decimale adottato
- Le quote altimetriche sono espresse in mt. salvo diversa, specifica annotazione
- Tutte le misure e quote sono da controllare e verificare in cantiere. Eventuali errori o divergenze vanno riportate alla D.L. prima della esecuzione delle opere
- Considerare le misure e le quote indicate nella tavola, non rilevare graficamente
- Questo disegno deve essere verificato in associazione a tutti i disegni ed indicazioni strutturali ed impiantistiche
- Per posizionamento e dimensione di fori o tubi fare riferimento anche alle tavole impiantistiche e strutturali, eventuali divergenze vanno riferite alla D.L. prima di eseguire le opere
- Per i dettagli delle finiture vedere anche le relative specifiche tavole architettoniche
- Per la disposizione degli intonaci esterni e relative scelte cromatiche vedere le tavole dei prospetti o chiedere espresse indicazioni alla D.L.

**PROVINCIA DEL SUD SARDEGNA**



**COMUNE DI LUNAMATRONA**  
**PROGETTO DEFINITIVO ESECUTIVO**

**RISTRUTTURAZIONE MUNICIPIO**

Sindaco: Ing. Alessandro Merici

R.U.P.: geom. Gianpaolo Setzu

Progettista: arch. Claudio Pis

**S/ARCHITETTURA**

L. via pacinotti 47  
09037 san giovanni monreale  
T. +39\_347\_518094  
E. claudio@sarchitettura.com

Elaborato: 18025\_PDE-AR-1002\_00.pdf

PIANTA SEMINTERRATO  
PROGETTO  
PORZIONI DI INTERVENTO

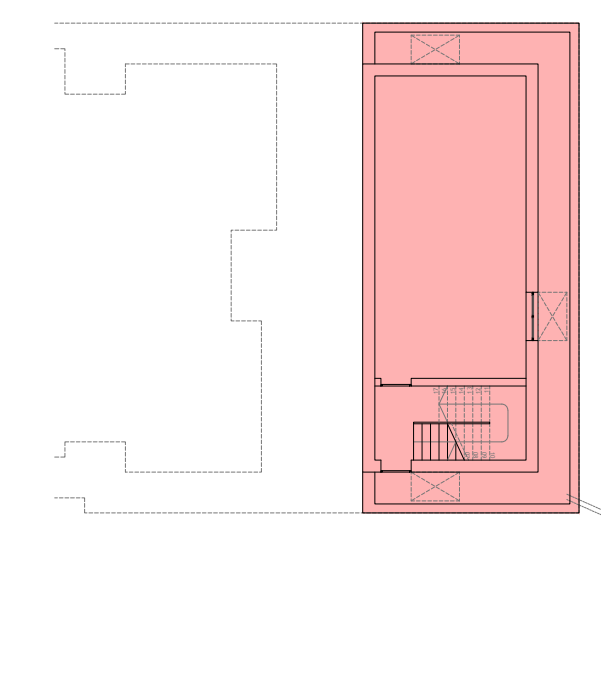
Scala: VARIE

Revisione: 00

Data: novembre 2018

Codice:

18025\_PDE-AR-1002\_00



PORZIONI DI INTERVENTO \_ A1 1:250 - A3 1:500

- PORZIONE DI NUOVA FABBRICAZIONE
- PORZIONE ESISTENTE SOGGETTA A INTERVENTO
- PORZIONE ESISTENTE NON SOGGETTA A INTERVENTO